



ADRESSE

01 Avenue d'Aiguille
43000 Le Puy-en-Velay

ID Unique

79216

ETARE N°

S.157.0014

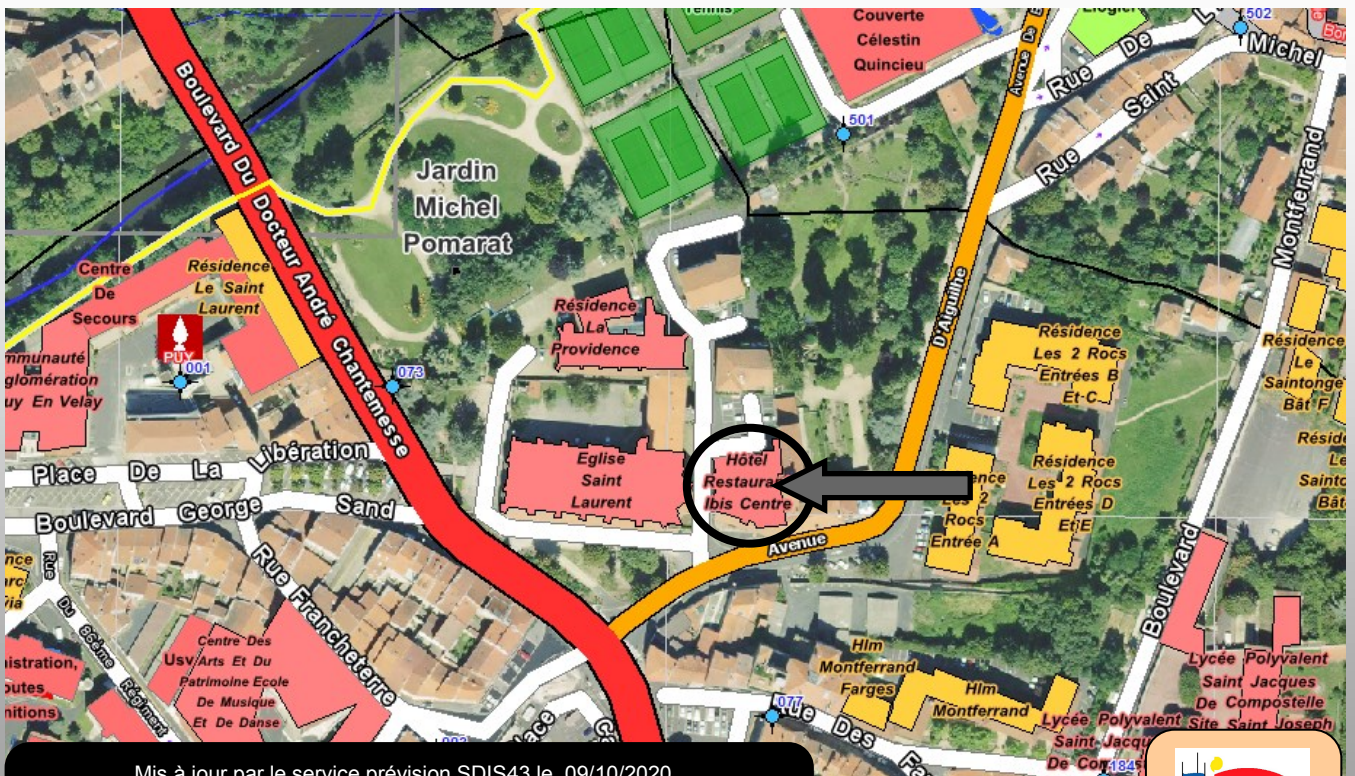
TYPE

0

GROUPEMENT

CENTRE

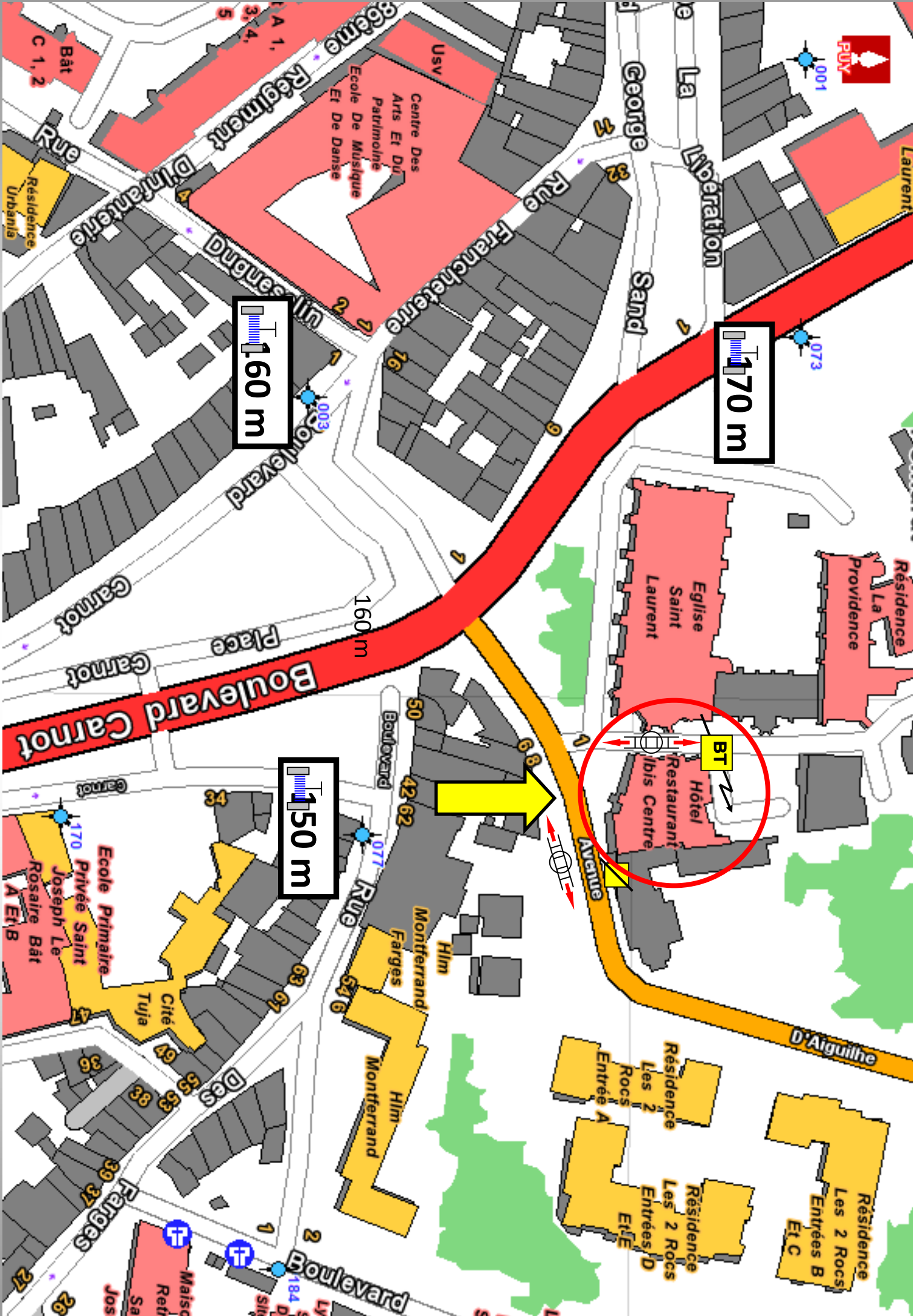
IBIS HOTEL



Mis à jour par le service prévision SDIS43 le 09/10/2020.

ETARE certifié conforme, sous réserves de modifications internes effectuées sur le site de HOTEL IBIS, non transmises au SDIS43

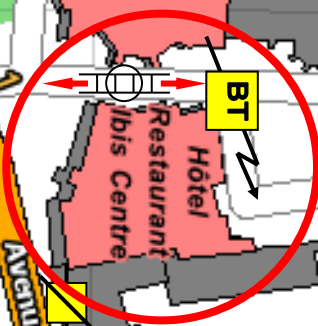




160 m

170 m

150 m





"PLAN DE SECURITE - INCENDIE"

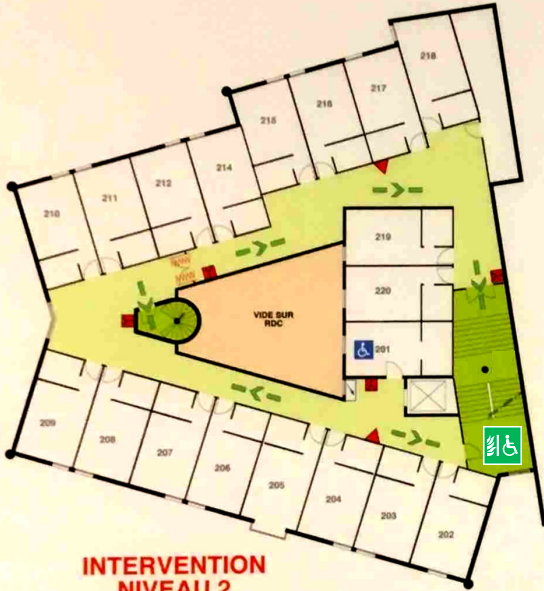


ST LAURENT
1 AVENUE D'AIGUILHE
43000 LE PUY EN VELAY

INTERVENTION NIVEAU 3



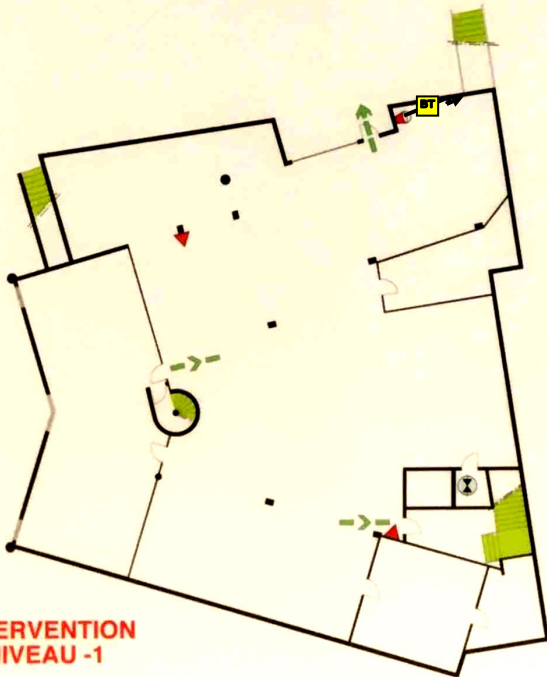
INTERVENTION NIVEAU 2



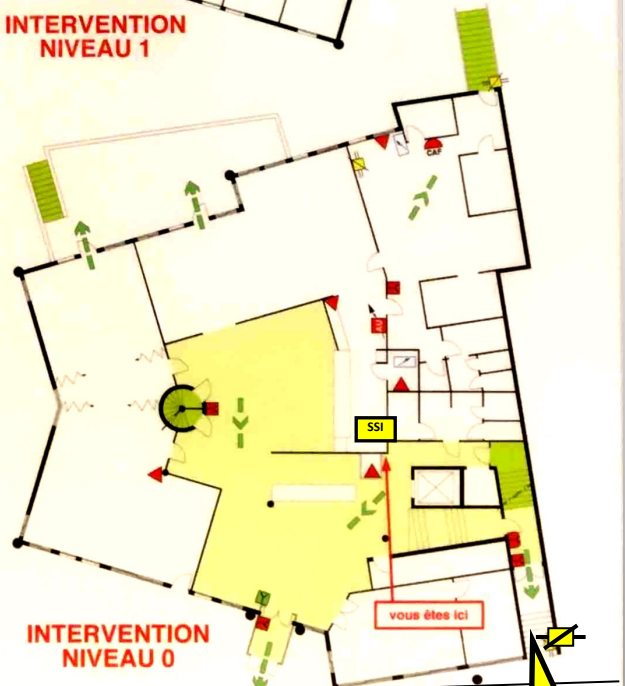
INTERVENTION NIVEAU 1



INTERVENTION NIVEAU -1



INTERVENTION NIVEAU 0



LEGENDE

- Extincteur portatif
- Cde de désenfumage
- Bris de glace
- Centrale d'alarme
- Porte coupe - feu
- Couverture anti - feu
- Arrêt d'urgence
- Bac à sable
- Armoire électrique
- Coupure eau générale
- Coupure gaz
- Décondamnation Portes
- Sens d'évacuation
- Sortie finale
- Personne à Mobilité réduite
- Espace d'attente sécurisé

DESAUTEL
 PROTECTION INCENDIE
 N.F.S. 60.303 JUILLET 2011
 CONCEPTION DU PLAN: MARS 2016
 1E 1437359-U 16/07/16 PI

Avenue d'Aiguilhe

Accès EAS
 par escaliers



FICHE COS

COUCHAGES	114 + Lits enfants à la demande
PERSONNEL NUIT	1
PERSONNEL JOUR	1 à 9

1er Départ

- FPT
- EPA
- CDG
- FPTL
- VSAV 1
- VSAV 2
- CDG
- CDC

LES RISQUES



INCENDIE



PANIQUE



CONFINEMENT

Descriptif de l'établissement :

- Niveau 4 :

Combles non accessibles au public.

Local chauffe-eau fonctionnant au gaz de ville.

- Niveau 3 :

19 chambres.

Machinerie d'ascenseur.

- Niveau 2 :

19 chambres.

- Niveau 1 :

19 chambres.

- Niveau 0 :

Réception, cuisine (pas de gaz), salles de réunion, restaurant.

SSI derrière la réception.

- Niveau -1 :

Parking, local pompe à chaleur.

Coupure électrique générale sous l'escalier de la cuisine accès par le parking à l'arrière du bâtiment. Local fermé, clé à la réception.

DIVERS

- Escalier central et escalier cotes Est (EAS) avec dispositif de désenfumage au niveau 0 et 3 de chaque escaliers.
- Ouverture de la barrière d'accès au parking et façade Nord soit par code, soit de la réception, soit par clé de déverrouillage à la réception.
- Pas de détection incendie précise par chambre, seulement par étage.
- Pas de gaz en cuisine mais chauffe eau au gaz au N+4.
- Si déclenchement du SSI : retour de l'ascenseur au niveau 0 et ouverture des portes automatique du RDC.